



PCO・フリーマインド通心

ペストコントロール事業を通じて
あなた様との良縁を育み、御商売繁盛のお手伝い 平成24年・9月発行



「いのり」の季節を過ごして

こんにちは！
害虫駆除研究家のフリーマインドと白神です。残暑の厳しい毎日ですが、あなた様、お元気ですか？ 今月の22日は秋分の日です。お彼岸を迎えますと、秋の気配も本格的に訪れます。元気で、清々しい秋を迎えたいものです。

今年の干支は「龍」です。わが家のお寺の総本山、京都東福寺仏殿の天井には、仏法の守護神「龍」が大きな日本画で描かれています。誰もが知っての通り、「龍」は架空の生き物です。

しかし昨年、国賓として来日され、被災地を見舞って下さったフータン国王は、敢えて原発に近い相馬市の小学校を訪問され、生徒に向けて「龍はいる」と、その存在を明確にしておられます。

「皆さんは龍を見たことがありますか。私はあります。龍はひとりびとりの心の中にいます。私たちの心の中には「人格」という龍がいます。龍は私たちの心の中にいて経験を積んで大きくなっていきます。だから日増しに強くなるのです。自分の龍を鍛錬して、感情などをコントロールして生きていくことが大切です。心の中の龍を大切に育てて欲しい」と。

あの日、それぞれの使命を懸命に果たそうとした人たちが尊い命を落としたことを、私は忘れません。

私たちは、大いなる自然に抱かれ、自然と共に生きていかなければなりません。汗を流して田畑を耕し、種を蒔き、育て、収穫して、さわやかな秋風を味わう当たり前な日常のありがたさを感じながら、自分の心の中の「龍」を育てて、今年の残り4カ月を真剣に生きていきたいものです。台掌



ケーコ先生とツンツのほのぼの日記

‘サムライ’VS ‘なでしこ’の巻

scene 15

今回のオリンピックの団体競技を、アナタはどうご覧になりましたか。国の代表として信頼し合う選手たちが試合に臨み、成績を残した後、明確に取材に応える姿を見て、私もこの選手たちのように結束良く、妻と生活する姿を夢見るのです。

ワタクシ「帰りましたあ〜お風呂入るよう！」
ケーコ先生「ゴメン！ まだ用意できてないの！」
私のココロ「…いつものことだガマン！ チームワーク優先です…」

愛犬たち「ガウウ〜ワン！ キャン！ ワン！」
ワタクシ「それなら犬を散歩に連れて行こうか？」
ケーコ先生「散歩はもう済ませてあるのよ！」
私のココロ「…散歩に出る前に、風呂の蛇口をひねりゃいいのに！ などと立腹してはいけません…チームワーク第一です！」

ワタクシ「それなら、庭の植物に水やりするか…」
ケーコ先生「じゃあそれお願いね！ 私は夕食の準備するから！ 蚊に刺されないよう手早くやってネ。」



私のココロ「…今日も暑かったから、しっかり水を遣って、この庭の石畳の間の、(アレ？アレ？アレ？) …何だか急に出んあ。どうしちゃったんだ？」

ワタクシ「チョット〜ケーコ先生！ 水が出んでえ。」
ケーコ先生「今、お風呂にお湯を入れてるから、庭の水、出んの当り前でしょ！ 水道管、せ〜んぶ繋がってんだもの！ 解るでしょ！」

ワタクシ「何が繋がってんだものよだ！ 庭で水撒いとんの知っとうろ！ ケーコ先生と僕はつながとらんのかあ？ チームワークが欠けるとでえ〜！」
ケーコ先生「あなた！ もうオリンピックは終わったのよ！ 夢ばかりしないで、早く現実世界に戻って頂戴ね！！」

ワタクシ「絶句!!(;_;) ……」



白神環境衛生消毒

有限会社 白神文化財虫菌害研究所・白神シロアリ技術研究所
〒700-0845 岡山市南区浜野2丁目1-35 オフィスZ内
TEL 086-264-1271 / FAX 086-264-1263
http://www.shiraga.co.jp

白神環境衛生消毒 検索 ブログ随時更新中!

※バックナンバーが必要な方はお申し出下さい!

フリーマインド通心をご愛読いただき誠にありがとうございます。このニュースレターは、弊社で防除施工・管理施工させていただいているあなた様、また私共とご縁をいただいているあなた様にお届けしています。



?	害	虫	管	理	?
!	な	る	ほ	ど	!
!	が	っ	て	ん	!

『年間40人が亡くなる
スズメバチシーズン到来』

9月下旬頃から、毎年必ずニュースで繰り返し報道される、スズメバチによる被害。スズメバチとは、「ハチ目 スズメバチ科 スズメバチ亜科」に属するハチの総称です。危険なハチだと判っているのに被害が出る理由は、その生態にあります。統計では、スズメバチの毒針で、一年間に死亡する数は40人前後です。



理由は、その生態にあります。統計では、スズメバチの毒針で、一年間に死亡する数は40人前後です。

スズメバチの生態

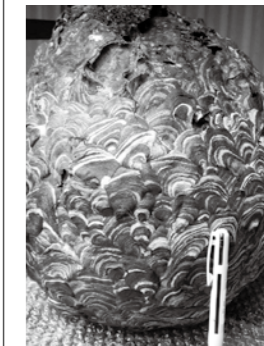
スズメバチは個体ではなく、巣を一つの家族として活動する社会性昆虫です。母である女王バチ（産卵役）と、働きバチが連携して秩序ある社会を形成しています。



女王バチ

女王バチは、前年の9月下旬頃、雄バチと共に誕生します。この雄バチと、女王バチが誕生、成長し、交尾のため巣を離れると、そのスズメバチの巣は役割を終え、一年限りで空家になります。

女王バチは、この誕生した年に交尾を行い、精子と卵子をお腹に蓄えて土中や朽木の中で越冬します。



立派な巣！
ボールペンとの
サイズ比

翌春、この女王が一匹で巣作りを始め、最初の働きバチが羽化するまでの間、女手一匹で子育てをします。その後、働きバチが増えたら、産卵に専念し、7月頃から巣は急激に大きくなります。



I got it!

もしも刺されたら

最初の応急措置は、冷たい水で患部を洗い、血液と共に毒を吸い出すことです。その後はすぐに病院へ。アレルギー体質の方が刺されると、アナフィラキシーショックを引き起こして、最悪の場合は死亡することもあります。



(有)白神環境衛生消毒は、
特定非営利活動法人 介護高齢者
ドッグセラピー普及協会
の活動を支援いたしております。



(有)白神環境衛生消毒は、
公益社団法人 認知症の人と家族の会
の活動を支援いたしております。

お問合せ先: 086-264-1271 (白神)

